



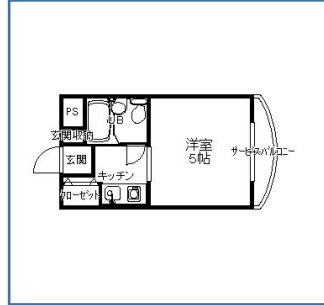
# 今月のおすすめ物件

## 1K

### 浪速区恵美須西3丁目

堺筋線「恵美須町」駅 徒歩7分

敷金	0円
礼金	0円
家賃	32,000円
共益費	5,000円
水道代	2,000円



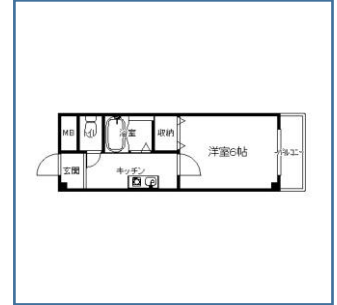
EV フローリング エアコン  
入居者専用ランドリー1,000円/月

## 1K

### 浪速区戎本町1丁目

御堂筋線「大国町」駅 徒歩3分

敷金	0円
礼金	0円
家賃	40,000円
共益費	8,000円
水道代	2,000円



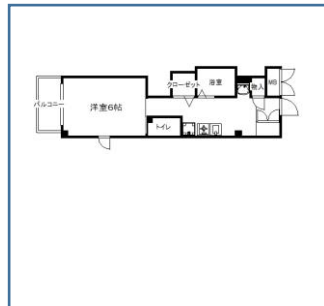
オートロック EV 照明 室内洗濯パン  
バス・トイレ別 エアコン 収納あり

## 1K

### 浪速区戎本町1丁目

御堂筋線「大国町」駅 徒歩3分

敷金	0円
礼金	0円
家賃	48,000円
共益費	9,000円
水道代	実費



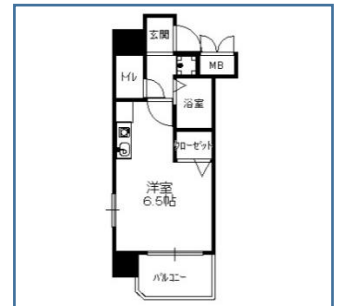
バス・トイレセパレート 洗面独立  
ゆったりした水周り 洗濯パン

## 1K

### 浪速区恵美須西1丁目

御堂筋線「大国町」駅 徒歩5分

敷金	0円
礼金	0円
家賃	54,000円
共益費	6,000円
水道代	検針



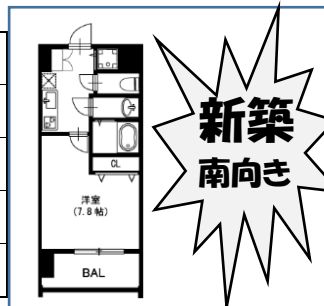
バス・トイレセパレート バイク置場有  
★1階セブンイレブン★国道25号沿い

## 新築 1K

### 浪速区恵美須西2丁目

堺筋線「恵美須町」駅 徒歩5分

敷金	0円
礼金	0円
家賃	59,500~円
共益費	8,000円
水道代	検針



☆新築☆ ★バイク可 ¥3,240~/月  
★インターネット無料★設備充実!!

## 2LDK

### 浪速区恵美須西3丁目

堺筋線「大国町」駅 徒歩8分

敷金	0円
礼金	1ヶ月
家賃	84,000円
共益費	10,000円
水道代	実費



☆綺麗なリフォーム ★分譲賃貸15階  
★ガスシステムキッチン ★振分け間

このチラシ以外にもご紹介したい物件が多数ございます。何でもご相談ください。

# ★駐車場募集中



恵美須町 駅周辺	住所	浪速区恵美須西2丁目	車庫証明	発行可 1ヶ月分要
	賃料	<b>15,120</b> 円(税込)	立体 駐車場	24時間フィットネス クラブの1階
	保証金	1ヶ月(退去時返金)	24H可	高1.55m 幅1.85m
今宮戎 駅周辺	住所	浪速区恵美須西2丁目	車庫証明	発行可 10,000円要
	賃料	<b>18,000</b> 円(税込)	立体 駐車場	国道25号線沿い 安心の立体駐車場
	礼金	1ヶ月(返金無し)	24H可	高1.55m 幅1.75m
大国町 駅周辺	住所	浪速区敷津東3丁目	車庫証明	発行可 10,800円要
	賃料	<b>23,220</b> 円(税込)	3段式 立駐	地下部分 高1.55m 幅1.95m
	保証金	1ヶ月(退去時返金) <b>限定2台!</b>	24H可	<b>今なら初月半額</b> 4月末迄
大国町 駅周辺	住所	浪速区敷津東3丁目	車庫証明	発行可 10,800円要
	賃料	<b>26,460</b> 円(税込)	3段式 立駐	地上部分 ハイルフ可 高さ2.0m 幅1.95m
	保証金	1ヶ月(退去時返金) <b>限定2台!</b>	24H可	<b>今なら初月半額</b> 4月末迄



社団法人全日本不動産協会正会員 宅建免許大阪府知事(5)第44652号  
**有限会社スカイハウジング**

大阪市敷津東3丁目3-16サンウッドモリモト1階(ラーメン峰味の北隣)

Tel: 06-6634-1033 Fax: 06-6634-1044

HP: <http://www.skyhousing1033.co.jp> 広告有効期限: 平成30年5月31日迄

※ご成約の際は別途仲介手数料が必要です。※広告期間中に成約の場合はご了承下さい。 **取引態様【媒介】**

# ★事務所募集中



**7坪**

浪速区日本橋5丁目

堺筋線「恵美須町」駅 徒歩3分

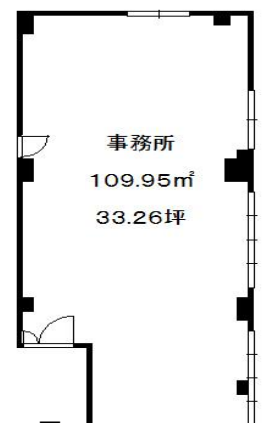
**33.26坪**



事務所  
23.2㎡  
(約7坪)



☆店舗形態でも可能な事務所  
 ☆でんでんタウンで便利!  
 1階スギ薬局★エレベーター完備  
 エアコンメンテ代 3,240円/月(1基)



事務所  
109.95㎡  
33.26坪

敷金・礼金 1ヶ月  
家賃 **64,800円税込**

敷金・礼金 1ヶ月  
家賃 **259,200円税込**